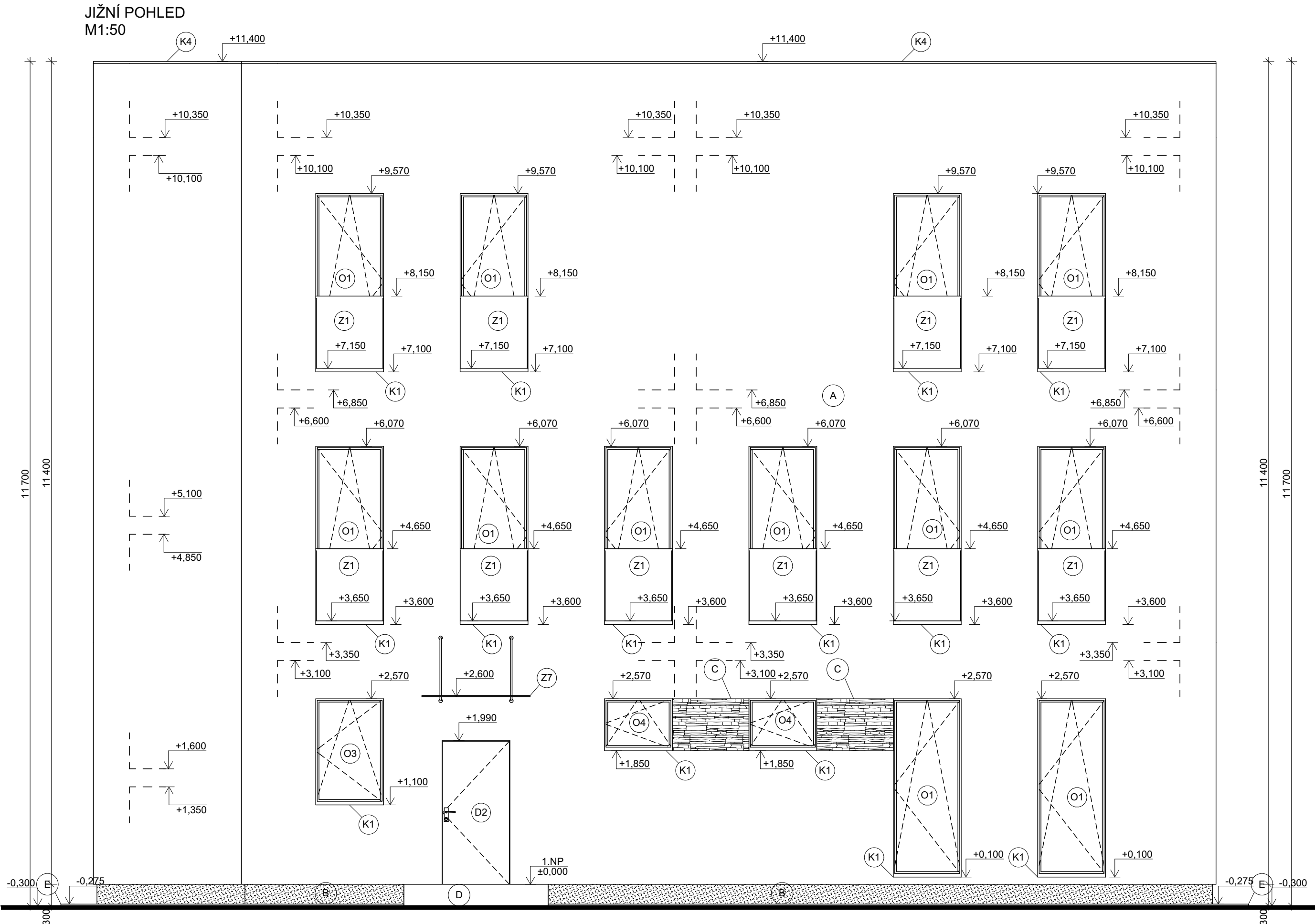



LEGENDA ZNAČEK

- Ox OZNAČENÍ OKENNÍCH VÝPLNÍ - BLÍŽŠÍ SPECIFIKACE VE VÝPISU OKEN
- Dx OZNAČENÍ DVĚRNÍCH VÝPLNÍ A ORIENTACE - BLÍŽŠÍ SPECIFIKACE VE VÝPISU DVEŘÍ
- Kx OZNAČENÍ KLEMPÍŘSKÝCH VÝROBKŮ - BLÍŽŠÍ SPECIFIKACE VE VÝPISU KLEMPÍŘSKÝCH VÝROBKŮ
- Zx OZNAČENÍ ZÁMEČNICKÝCH VÝROBKŮ - BLÍŽŠÍ SPECIFIKACE VE VÝPISU ZÁMEČNICKÝCH VÝROBKŮ
- A FASÁDA - SILIKONOVÁ OMÍTKA (WEBERPAS SILIKON) - BARVA BÍLÁ
- B SOKL - OMÍTKA (WEBERPAS MARMOLIT) - BARVA TMAVÉ ŠEDÁ
- C KAMENNÝ OBKLAD Z PŘÍRODNÍ BRIDLICE - BARVA ČERNÁ
- D RAMPA SKLON 2%
- E TERASA ZE ZÁMKOVÉ DLAŽBY (SKLON 0.5%)



0.000 = +262.900 m.n.m. B.p.v. / SOUŘADNICOVÝ SYSTÉM S-JTSC

PŘEDMĚT	DIPLOMOVÁ PRÁCE			FAKULTA STAVEBNÍ stavby pozemního stavitelství
VYPRACOVAL	Bc. Štěpán STEHLÍK			
VEDOUČÍ PRÁCE	Ing. Petra BERKOVÁ, Ph.D.			
STAVEBNÍK	Obec Jaroměř, nám. Čs. armády 16, 551 33 Jaroměř			
MÍSTO STAVBY	Jaroměř p.č. 000/1 a 000/2, 551 01 Jaroměř			
NÁZEV STAVBY	BUDOVA OBČANSKÉ VYBAVENOSTI			
			FORMÁT	8 x A4
STAVEBNÍ OBJEKT	SO.01 - STAVEBNÍ OBJEKT 01		DATUM	01/2025
ČÁST	DLE VYHLÁŠKY Č. 499/2006 Sb.		STUPEŇ PD	DPS
OBSAH:	Západní a jižní pohled		MÉRÍTKO: 1:50	Č. VYKRESU: D.1.1.11